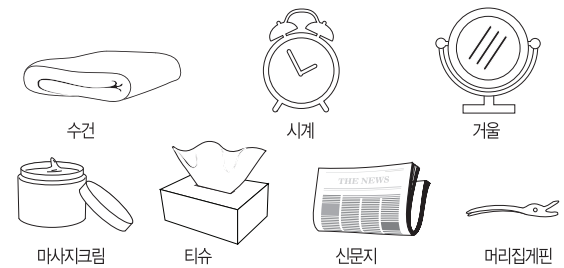


디자인 로드	품 목 명	품목번호	버전
	마이실빠른허브헤어칼라/설명서 앞		190501
규 격	가로297mm 세로:210mm		
인 쇄 규 격			
글자포인트 7pt	일반의약품, 원료약품 및 그 분량, 주, 제품명		
글자포인트 6pt	성 상, 효능·효과, 용법·용량, 주의사항, 저장방법		
색 상	PANTONE 376C K100(백)		
지 중 / 코팅	70g 모조지 또는 상응하는 지중		
후 가 공	3단 접지		
비 고			

마이실빠른허브헤어칼라 구성품

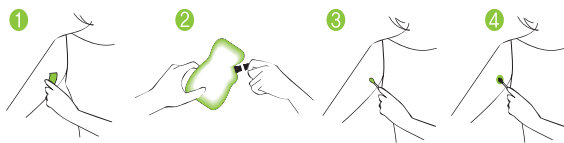


마이실빠른허브헤어칼라 구성품의 준비물



사용 전 피부 민감성 및 알레르기 테스트

- 염색 시 알레르기를 유발할 수 있으므로 사용 전 반드시 피부시험(Patch Test)을 하십시오.
- 제품을 사용하시기 전에 사용설명서를 잘 읽고 정확하게 사용 하십시오.
- 염색되는 색은 흰머리의 양, 염색 전의 모발의 색상, 모발의 질, 실내온도, 방치시간에 따라 다소 상이하게 나타날 수 있습니다.
- 본 제품을 사용하기 48시간 전에 사용설명서를 참조하여 알레르기 및 피부민감성 테스트를 한 후 이상이 없음을 반드시 확인하고 제품을 사용하십시오.
- 48시간 이내 가렵거나 붓거나 자국이 있는 경우, 이전에 경미하더라도 자극 등을 경험하였던 경우에는 본제품의 사용을 중지하시기 바랍니다.



1. 그림과 같이 팔 안쪽이나 귀 뒤쪽 부위를 알코올을 묻힌 화장솜을 이용하여 깨끗하게 닦고 건조하여 주십시오.
2. 마이실빠른허브헤어칼라 1제를 그림과 같이 개봉합니다.
3. 마이실빠른허브헤어칼라 1제 소량을 면봉을 사용하여 바르고 10분간 방치합니다.
4. 마이실빠른허브헤어칼라 2제 소량을 면봉을 사용하여 1제가 도포된 부분에 바르고 10분간 방치합니다.

※ 실험액을 바르고 건조한 후 2~3회 기량 반복적으로 바른 후 씻지 않고 48시간 방치합니다. 방치하는 도중 가렵거나 자극 등의 이상이 있을 경우 바로 씻어 내고 본제품을 사용하지 마십시오.

사용 시의 주의사항

1. 화장품 사용시 또는 사용 후 직사광선에 의하여 사용부위가 붉은 반점, 부어오름 또는 가려움증 등의 이상 증상이나 부작용이 있는 경우 전문의 등과 상담할 것
2. 상처가 있는 부위 등에는 사용을 자제할 것
3. 보관 및 취급시의 주의사항
 - 가. 어린이의 손이 닿지 않는 곳에 보관할 것
 - 나. 직사광선을 피해서 보관할 것
4. 눈에 들어 갔을 때에는 즉시 씻어낼 것
5. 염모제 사용상 주의사항
 - 가) 다음 분들은 사용하지 마십시오. 사용 후 피부나 신체가 과민상태 되거나 피부이상반응(부종, 염종 등)이 일어나거나, 현재의 증상이 악화될 가능성이 있습니다.
 - (1) 지금까지 염모제를 사용할 때 피부이상반응(부종, 염종 등)이 있었거나, 염색 중 또는 염색 직후에 발진, 발적, 가려움 등이 있거나 구역, 구토 등 속이 좋지 않았던 경험이 있었던 분
 - (2) 피부시험(패치테스트, patch test)의 결과, 이상이 발생한 경향이 있는 분
 - (3) 두피, 얼굴, 목덜미에 부스럼, 상처, 피부병이 있는 분
 - (4) 생리 중, 임신 중 또는 임신할 가능성이 있는 분
 - (5) 출산 후, 병중, 병후의 회복 중인 분 그 밖의 신체에 이상이 있는 분
 - (6) 특이체질, 신장질환, 혈액질환이 있는 분
 - (7) 미열, 권태감, 두근거림, 호흡곤란의 증상이 지속되거나 코피 등의 출혈이 잦고 생리, 그밖에 출혈이 멈추기 어려운 증상이 있는 분
 - 나) 염모제 사용 전의 주의
 - (1) 염색 전 2일전(48시간 전)에는 다음의 순서에 따라 매회 반드시 패치테스트(patch test)를 실시하여 주십시오. 패치테스트는 염모제에 부작용이 있는 체질인지 아닌지를 조사하는 테스트입니다. 과거에 아무 이상이 없이 염색한 경우에도 체질의 변화에 따라 알레르기 등 부작용이 발생할 수 있으므로 매회 반드시 실시하여 주십시오. (패치테스트의 순서 ①~④를 그림 등을 사용하여 알기쉽게 표시하며, 필요시 사용상의 주의사항에 "발찰"으로 첨부할 수 있음)
 - ① 먼저 팔의 안쪽 또는 귀 뒤쪽 머리카락이 난 주변의 피부를 비눗물로 잘 씻고 탈지면으로 가볍게 닦습니다.
 - ② 다음에 이 제품 소량을 취해 정해진 용병대로 혼합하여 실험액을 준비합니다.
 - ③ 실험액을 앞서 세척한 부위에 동전 크기 정도로 48시간 방치합니다.(시간을 잘 지켜주세요)
 - ④ 테스트 부위의 관찰은 테스트액을 바른 후 30분 그리고 48시간 후 총 2회를 반드시 행하여 주십시오. 그 때 도포 부위에 발진, 발적, 가려움, 수포, 자극 등의 피부 등의 이상이 있는 경우에는 손 등으로 만지지 말고 바로 씻어내고 염모는 하지 않아 주십시오. 테스트 도중 48시간 이전이라도 위와 같은 피부이상을 느낀 경우에는 바로 테스트를 중지하고 테스트액을 씻어내고 염모는 하지 않아 주십시오.
 - ⑤ 48시간 이내에 이상이 발생하지 않는다면 바로 염모하여 주십시오.
 - (2) 눈썹, 속눈썹 등은 위험하므로 사용하지 마십시오. 염모액이 눈에 들어갈 염려가 있습니다. 그 밖에 두발 이외에는 염색하지 않아 주십시오.
 - (3) 면도 직후에는 염색하지 않아 주십시오.
 - (4) 염모 전후 1주간은 피마·웨이브(퍼머넌트웨이브)를 하지 않아 주십시오.
- 다) 염모 시의 주의
 - (1) 염모액 또는 머리를 감는 동안 그 액이 눈에 들어가지 않도록 하여 주십시오. 눈에 들어가면 심한 통증을 발생시키거나 경우에 따라서 눈에 손상각막의 염증을 입을 수 있습니다. 만일, 눈에 들어갔을 때는 절대로 손으로 비비지 말고 바로 물 또는 미지근한 물로 15분 이상 잘 씻어 주시고 곧바로 인과 전문의의 진찰을 받아주십시오. 임의로 안약 등을 사용하지 마십시오.
 - (2) 염색 중에는 목욕을 하거나 염색 전에 머리를 적시거나 감지 않아 주십시오. 빗이나 물방울 등을 통해 염모액이 눈에 들어갈 염려가 있습니다.
 - (3) 염모 중에 발진, 발적, 붓거나 가려움증, 강한 자극감 등의 피부이상이나 구역, 구토 등의 이상을 느꼈을 때는 즉시 염색을 중지하고 염모액을 잘 씻어내 주십시오. 그대로 방치하면 증상이 악화될 수 있습니다.
 - (4) 염모액이 얼굴, 목덜미 등에 묻지 않도록 하여 주십시오. 염모액이 묻었을 때는 곧바로 물 등으로 씻어내 주십시오. 시간이 지남에 따라 피부가 어려워집니다. 손가락이나 손톱의 오염을 방지하기 위하여 장갑을 끼고 염색하여 주십시오.
 - (5) 환기가 잘 되는 곳에서 염모하여 주십시오.
- 라) 염모 후의 주의
 - (1) 머리, 얼굴, 목덜미 등에 발진, 발적, 가려움, 수포, 자극 등 피부의 이상반응이 발생한 경우, 그 부위를 손으로 긁거나 문지르지 말고 바로 피부과 전문의의 진찰을 받으십시오. 임의로 의약품 등을 사용하는 것은 삼가 주십시오.
 - (2) 염모 중 또는 염모 후에 속이 안 좋아 지는 등 신체이상을 느끼는 분은 의사에게 상담하십시오.
- 마) 보관 및 취급상의 주의
 - (1) 혼합한 염모액을 밀폐된 용기에 보존하지 않아 주십시오. 혼합한 액으로부터 발생하는 가스의 압력으로 용기가 파손될 염려가 있어 위험합니다. 또한 혼합한 염모액이 위로 튀어 오르거나 주변을 오염시키고 지워지지 않게 됩니다. 혼합한 액의 잔액은 효과가 없으므로 잔액을 반드시 바로 버려 주십시오.
 - (2) 용기를 버릴 때는 반드시 뚜껑을 열어서 버려 주십시오.
 - (3) 사용 후 혼합하지 않은 액은 직사광선을 피하고 공기와 접촉을 피하여 서늘한 곳에 보관하여 주십시오.

【제품명】 1호 : 마이실빠른허브헤어칼라(자연흑갈색)
2호 : 마이실빠른허브헤어칼라(연한흑갈색)

【효능·효과】 모발의 염모(1호 : 자연흑갈색, 2호 : 연한흑갈색)

【용법·용량】

먼저 제 1제를 필요한 양만큼 취하여 탈지면에 묻혀 모발에 충분히 반복하여 바른 다음 가볍게 비벼준다. 자연상태에서 5~10분 후 염색이 조금 되어갈 때 제 2제를 잘 흔들어 섞어 충분한 양을 취해 반복해서 균등히 바르고 때때로 빗질을 해준다. 제 2제를 바른 후 5~10분 후에 미지근한 물로 잘 헹구고 비누나 샴푸로 깨끗이 씻고 마지막으로 따뜻한 물로 충분히 헹군다. 용량은 모발의 양에 따라 적절히 증감한다.

【소비자 상담실】 1666-9979

- ※ 본 제품은 염모제로 복용하면 안되며, 특히 유산아가 오용하지 않도록 사용하는 사용 및 보관에 주의하시기 바랍니다.
- ※ 본 제품은 공정거래위원회 고시 소비자분쟁 해결 기준에 의거 교환 또는 보상 받을 수 있습니다.

제조업자 : 씨앤씨(주)
경기도 평택시 산단로 30(모곡동)



책임판매업자 : 현대약품주식회사
충청남도 천안시 동남구 풍세면 전대리길 55

190501

기능성화장품

사용설명서

웁타지 않는 천연염색



10가지 식물성 오일 함유

피부와 친화력이 좋은 10가지 식물성 오일이 함유되어 두피와 모발을 매끄럽고 부드럽게 합니다.

보습, 자극완화 특허성분 함유

히카마(암반뿌리추출물), 콜리플라워(꽃양배추추출물), 말로우(당아욱잎추출물) 및 아이슬란드 이끼추출물을 유효성분으로 함유하는 보습, 피부 자극 완화 효과를 갖는 피부 개선용 화장료 조성물(특허번호 10-1458887)이 함유되어 두피의 자극을 줄여 주고 촉촉하게 합니다.



웁타지 않는 천연염색

식물성 성분인 피로갈롤, 로그우드목부추출물을 이용하여 천연 염색기법인 매염법으로 염색하여 웁타는 부작용 없이 안전하게 사용할 수 있습니다.

비타민C 함유

비타민C가 함유되어 두피와 모발에 생기를 줍니다.

디자이너	품목명	품목번호	버전
규격	마이실빠른허브헤어칼라/설명서 뒤		180101
인쇄규격	가로:297mm 세로:210mm		
글자포인트 7pt	일반의약품, 원료약품 및 그 분량, 주소, 제품명		
글자포인트 6pt	성상, 효능·효과, 용법·용량, 주의사항, 저장방법		
색상	PANTONE 376C K100(맥)		
지중 / 코팅	70g 모조지 또는 상응하는 지중		
후가공	3단 접지		
비고			

마이실빠른허브헤어칼라 사용 가이드

염색 전 주의사항을 반드시 확인하십시오!

마이실빠른허브헤어칼라로 염색 후에는 펴미 잘 되지 않을 수 있으므로 모발에 본 염색 성분 잔류 여부를 헤어디자이너와 상담 후 남아있지 않음을 확인하고 펴미를 하시기 바랍니다.

- 사용 전 반드시 피부시험(Patch Test)을 실시 하십시오.
- 마이실빠른허브헤어칼라 제품을 사용하신 분께서는 차후 재염색 하실 때 산화형 염모제(2제로 과산화수소수를 사용하는)를 절대로 사용하지 마십시오.(두피 부작용 발생) 반드시 본 제품을 사용하시기 바랍니다.
- 본 제품은 1제와 2제를 따로 사용하는 제품입니다.

1제와 2제를 절대 혼합하지 마십시오.

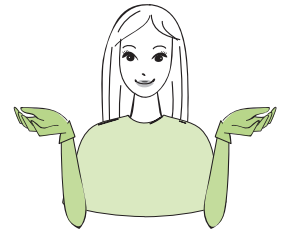
1. 염색전 준비하기



염색제가 바닥에 떨어질 경우를 대비해 바닥에 신문지 등을 넓게 펴줍니다.

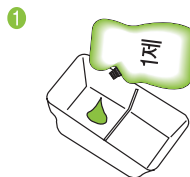


염모제가 얼굴이나 목 등에 묻을 경우를 대비해 쉽게 지워질 수 있도록 얼굴라인, 목, 귀 등에 마사지크림을 바릅니다.



동봉된 비닐장갑과 가운을 착용하여 염모제가 옷과 손에 묻지 않도록 합니다.

2. 마이실빠른허브헤어칼라로 염색하기 처음 염색이거나 전체염색의 경우



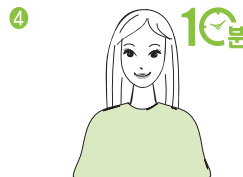
1제를 용기 1제 칸에 짠 후 내장된 붓을 이용해 새치가 많은 부분부터 골고루 바릅니다.



앞머리 부분부터 시작해서 뒷머리 부분으로, 모근 주위부터 모발 끝까지 1제를 고르게 도포합니다.



염색붓을 이용하여 전체적으로 가볍게 빗질을 해줍니다.



1제 도포 후 10분간 방치합니다.



2제는 1제와 섞이지 않도록 반드시 2제 칸에 짜줍니다.



1제 도포 후 방치시간 경과 후 머리를 감지 않고 2제를 덧바릅니다. 2제는 1제와 꼭 동일한 양을 사용하십시오.



2제가 고르게 도포되지 않을 경우 염색이 잘 되지 않을 수도 있으니 충분히 빗질을 하면서 도포해 주십시오.



2제를 모발 전체에 도포 후 10분간 방치합니다.

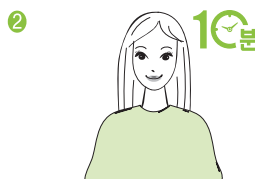
- ▶ 굵고 강한 모발, 백모가 많은 모발 또는 실온(표준실온 1~25°C)이 낮을 때는 1제와 2제의 염색 방치시간을 각각 5~10분간 연장하여 주십시오.
- ▶ 실온이 낮은 경우 또는 모발이 굵고 강한 경우에는 비닐캡 또는 랩을 씌워주면 염색이 더 잘 됩니다. 이때 약한 열처리(헤어드라이기 약 25°C 정도 사용)를 해주시면 효과적입니다.

- ▶ 2제를 모발에 바르면 바로 짙은 청보라색을 띠는 흑색으로 변해 염색이 된 것처럼 보이지만, 실제로 염색이 다 된 것이 아닙니다. 1제와 동일한 양을 도포하여야 충분한 염색이 되므로 1제와 동일한 양만큼 계속 도포해야 합니다.
- ▶ 2제 도포 후 실온이 낮은 경우 또는 모발이 굵고 강한 경우에는 비닐캡 또는 랩을 씌우고 열처리하면 더욱 효과적입니다.

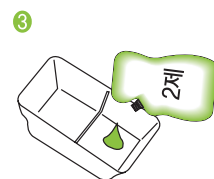
2-1. 마이실빠른허브헤어칼라로 염색하기 새로 자라난 새치머리만 염색하는 경우



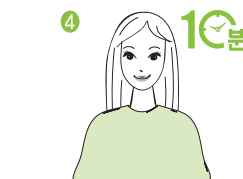
1제를 새치가 자라난 모발, 백모가 많은 부위부터 도포합니다.



1제 도포 후 10분간 방치합니다.



2제는 1제와 섞이지 않도록 반드시 2제 칸에 짜줍니다.



1제 도포후 방치시간 경과 후 머리를 감지 않고 2제를 덧바릅니다. 2제 도포 후 10분간 방치합니다.

- 이미 염색된 모발에는 너무 많이 도포하지 않도록 하십시오.

3. 염색제 씻어내기



방치시간 경과 후 미지근한 물로 모발을 적시고 모발에 도포된 염색액을 사용해 모발을 마사지한 후 깨끗이 행구어 내십시오.

4. 스타일링하기



깨끗이 행구어 낸 모발을 샴푸로 감은 후, 모발을 말리고 원하는 대로 스타일링 합니다.

- 행구는 물이 눈에 들어가지 않도록 특히 주의 하십시오.
- 비누·일반샴푸보다 염색전용 샴푸로 모발을 감는 것이 색상유지에 도움을 줍니다.